

# “キューティクル強化” テクノロジー

たった3分で、30%も髪が強くなります——

クイック  
トリートメント  
TOPブランド



## 【キューテック】のすごさ

- 髪のはり・ツヤ・柔らかさが変わる！
- まとまりやすく、スタイルが決まる！
- ダメージしにくい髪へ！
- カラー、パーマの持ちが良くなる！

# 「最短3分」で“髪強度 30%UP” 【CUTECH クイック・プロセス】

## 【キューテック】はどんな技術なの？



**CUTECH PRO 01**  
キューテック強化剤



**CUTECH PRO 02**  
キューテック・ヴェール剤

「最短3分」で髪を30%強くするクイック・トリートメントの最高峰技術。キューテックに特化した補修テクノロジーで驚くほど髪が変わります。

【キューテック強化剤】と【キューテック・ヴェール剤】の2ステップだから、時間のない方にもお勧めです。

「はりこし & まとまり」と「やわらか & ふんわり」の2ラインナップで求める髪質をかなえます。

## どんなテクノロジーなの？

独自のリペア技術『カプセルロジー』をはじめ、4つのテクノロジーが融合することで、強く美しい髪をかなえます。

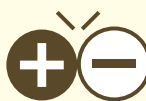
### “3層カプセル”の美髪リペア「カプセルロジー」



独自開発の新技术

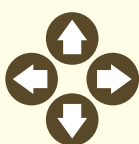
高分子・中分子・低分子のコラーゲンを“3層カプセル”化。核となるプラチナが運搬役となることで、髪の表面部、中層部、深層部に届き、それぞれの部分をしっかり補修します。

### イオンコンプレックス作用



それぞれプラスとマイナスのイオンを持った【01】と【02】が、磁石がくっつくように作用することで、補修成分を強固に定着させます。  
(※コンプレックス=「複合化」)

### ミックス・カバー処方



- 髪の構成成分での「強化」
- 補修・保湿・美容成分の「補給」
- カラーやパーマ・ダメージの「ケア」
- 髪を包み込んで守る「ヴェール」必要成分を幅広くカバーします。

### ダブル・トリートメント作用



【01】と【02】に分けて配合した「Wラクトン※1」、「Wヒアルロン酸※2」、「Wマレイン酸※3」が作用し合い、補修効果を高めます。

※1:メドウフォーム®-β-ラクトン、アードコシラクトン  
※2:ヒアルロン酸Na、ヒアルロン酸ヒドロキシプロピルトリモニウム  
※3:マレイン酸、(ラネス-40マレイン酸Na)/スチレンスルホン酸コポリマー

## 本当に髪が 30%も強くなるの？

特にダメージの大きい髪ほど、「髪の変化」を実感されるはず。 (右データご参照)

効果を持続し、高めるために、ご家庭で週2回行う【4週間プログラムキット】をお勧めします。

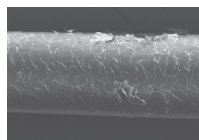


### ■【キューテック】前後の髪の強度検査 《於：兵庫県立工業技術センター》

検体のダメージ履歴	元々の強度	施術後	強度アップ (%)
●ブリーチ3回	86.72g	114.18g	131.7%
●ブリーチ+カラー	88.54g	115.51g	130.5%
●ブリーチのみ	101.24g	130.77g	129.2%
●カラーのみ	102.18g	129.31g	126.6%

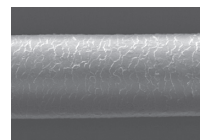
髪の強度が  
約30%  
アップ

\*各検体は各12本を検査し、最高値と最低値を除いた10本の平均値を出したもの



【ダメージしている髪】

めくれや損傷がありダメージが進行しやすい



【CUTECHをした髪】

表面がしっかりしていてダメージに強い状態

# プライム・トリートメント

トリプル・テクノロジーで理想の髪へ——

美容業界初の  
テクノロジー  
融合



## 【プライム・トリートメント】のすごさ

- インナーリペア (内部補修) と  
キューティクルリペア (表面補修) を新技術で融合！
- 髪に芯ができて、まとまりやすく！
- つややかでサラサラな理想の髪質へ！
- カラー、パーマの持ちが良くなる！

# 「トリプル・テクノロジー」を融合 【CUTECH プライム・プロセス】

## 【プライム・トリートメント】はどんな技術なの？



**1 PRIME ONE**  
ケラチンで髪の毛の柱をつくる



**2 PRIME TWO**  
CMCで髪の毛の柱を補強する



**3 PRIME THREE**  
潤いを髪内部に詰め込む



**4 IRON**  
補修成分の効果を高める



**5 QUICK process**  
キューティクルを強化する

**【インナー・リペア】**  
3層にトリートメントを重ね、髪内部に浸透・定着させます。

**【キューティクル・リペア】**  
『キューティクル強化剤』と『キューティクル・ヴェール剤』で髪表面をしっかりと補修します。

### CUTECH 独自の新技术 “3層カプセル”の美髪リペア 「カプセルロジー」

#### ケラチン・カプセルロジー

- 高分子ケラチン
- 中分子ケラチン
- 低分子ケラチン
- プラチナ・ナノコロイド

#### コラーゲン・カプセルロジー

- 高分子コラーゲン
- 中分子コラーゲン
- 低分子コラーゲン
- プラチナ・ナノコロイド

プラチナ・ナノコロイドを核として、高分子・中分子・低分子のケラチン、コラーゲンを“3層カプセル”にしました。プラチナをデリバリー（運搬）役として、髪の毛の表面部では高分子、中層部では中分子、深層部では低分子を届け、それぞれの部分をしっかりと補修します。

## トリプル・テクノロジーはどんなものなの？

新開発の美容技法を組み合わせることで、従来のシステム・トリートメントではできなかった高い効果を発揮します。施術中に“新しさ”を実感いただけるはずです。

### ウォーターメルト反応



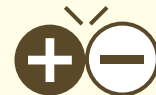
3層に重ねたローション、ジェル、クリームの薬剤同士が反応し、“液化”することで、髪内部までそれぞれの有効成分が溶け込みます。

### ダイレクト・アイロン



専用の【プロテクトフィルム】をかぶせたアイロンで毛束ごとに加温します。薬剤に直接加温することで、補修効果がさらに高まります。

### イオン・コンプレックス反応



それぞれプラスとマイナスのイオンを持った【01】と【02】が、磁石がくっつくように作用することで、補修成分を強固に定着させます。  
(※コンプレックス=「複合化」)

## 本当に髪が30%も強くなるの？

特にダメージの大きい髪ほど、「髪の変化」を実感されるはずです。(右データご参照)  
効果を持続し、高めるために、ご家庭で週2回行う【4週間プログラムキット】をお勧めします。

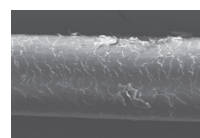


### ■【キューテック】前後の髪の強度検査 《於：兵庫県立工業技術センター》

検体のダメージ履歴	元々の強度	施術後	強度アップ (%)
●ブリーチ3回	86.72g	114.18g	131.7%
●ブリーチ+カラー	88.54g	115.51g	130.5%
●ブリーチのみ	101.24g	130.77g	129.2%
●カラーのみ	102.18g	129.31g	126.6%

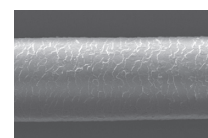
髪の強度が  
約30%  
アップ

\*各検体は各12本を検査し、最高値と最低値を除いた10本の平均値を出したものです



【ダメージしている髪】

めくれや損傷がありダメージが進行しやすい



【CUTECHをした髪】

表面がしっかりしていてダメージに強い状態

『毛髪強化カット』で、  
髪が変わる。

カットしながら、髪を30%強くできます —

髪を強くする  
カット・コース  
誕生



【毛髪強化カット】のすごさ

- 髪のはり・ツヤ・柔らかさが変わる！
- まとまりやすく、スタイルが決まる！
- ダメージしにくい髪へ！
- カラー、パーマの持ちが良くなる！

カットしながら、“髪強度 30%UP”

## 【毛髪強化カット】

### 【毛髪強化カット】はどんな技術なの？



独自開発のトリートメント剤『ケラチン・カプセロジー』を塗布しながらカットすることで、髪のダメージ・ホールを埋めながら内部から表面までの補修を行います。

さらに、お流しの際に『キューティクル強化剤』と『キューティクル・ヴェール剤』を塗布することで、毛髪の強化を完成させます。

### 専用の補修トリートメントには、どんなテクノロジーが使われているの？

独自のリペア技術『カプセロジー』をはじめ、4つのテクノロジーが融合することで、強く美しい髪をかなえます。

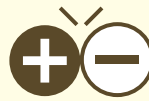
#### “3層カプセル”の美髪リペア「カプセロジー」



独自開発の新技术

高分子・中分子・低分子のコラーゲンを“3層カプセル”化。核となるプラチナが運搬役となることで、髪の表面部、中層部、深層部に届き、それぞれの部分をしっかり補修します。

#### イオンコンプレックス作用



それぞれプラスとマイナスのイオンを持った【01】と【02】が、磁石がくっつくように作用することで、補修成分を強固に定着させます。  
(※コンプレックス=「複合化」)

#### ミックス・カバー処方



- 髪の構成成分での「強化」
- 補修・保湿・美容成分の「補給」
- カラーやパーマ・ダメージの「ケア」
- 髪を包み込んで守る「ヴェール」  
必要成分を幅広くカバーします。

#### ダブル・トリートメント作用



【01】と【02】に分けて配合した「Wラクトン<sup>※1</sup>」、「Wヒアルロン酸<sup>※2</sup>」、「Wマレイン酸<sup>※3</sup>」が作用し合い、補修効果を高めます。

※1:メドウフォーム®-ラクトン、メドコラクトン  
※2:ヒアルロン酸Na、ヒアルロン酸ヒドロキシプロピルトリモニウム  
※3:マレイン酸、(ラネス-40マレイン酸Na/スチレンスルホン酸)コポリマー

### 本当に髪が 30%も強くなるの？

特にダメージの大きい髪ほど、「髪の変化」を実感されるはず。 (右データご参照)

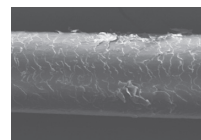
効果を持続し、高めるために、ご家庭で週2回行う【4週間プログラムキット】をお勧めします。



#### ■【キューテック】前後の髪の強度検査 《於：兵庫県立工業技術センター》

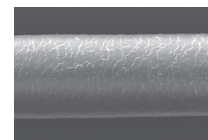
検体のダメージ履歴	元々の強度	施術後	強度アップ (%)	髪の強度が 約30% アップ
●ブリーチ3回	86.72g	114.18g	131.7%	
●ブリーチ+カラー	88.54g	115.51g	130.5%	
●ブリーチのみ	101.24g	130.77g	129.2%	
●カラーのみ	102.18g	129.31g	126.6%	

\*各検体は各12本を検査し、最高値と最低値を除いた10本の平均値を出したもの



【ダメージしている髪】

めくれや損傷がありダメージが進行しやすい



【CUTECHをした髪】

表面がしっかりしていてダメージに強い状態